

# selber machen!

## Behelfsmundschutz



OBEN

5 cm  
**beim Ausdruck nicht verkleinern!**  
**Nahtzugabe ist enthalten**

1,5 cm 6

3,5 cm 5

1,5 cm 4

3,5 cm 3

1,5 cm 2

4,5 cm 1

UNTEN



# selber machen!

## Behelfsmundschutz



### Behelfsmundschutz nähen

#### mit Tunnelzug für Draht

#### Material:

Zwei Baumwollstoffe, je 25x25 cm

4 x 15cm Gummiband oder Streifen aus Jersey (sehr guter Gummi-Ersatz)

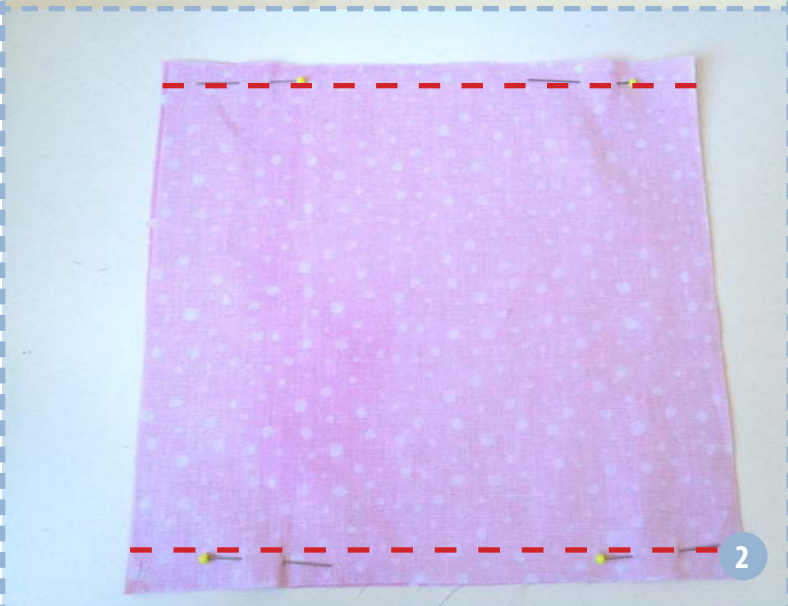
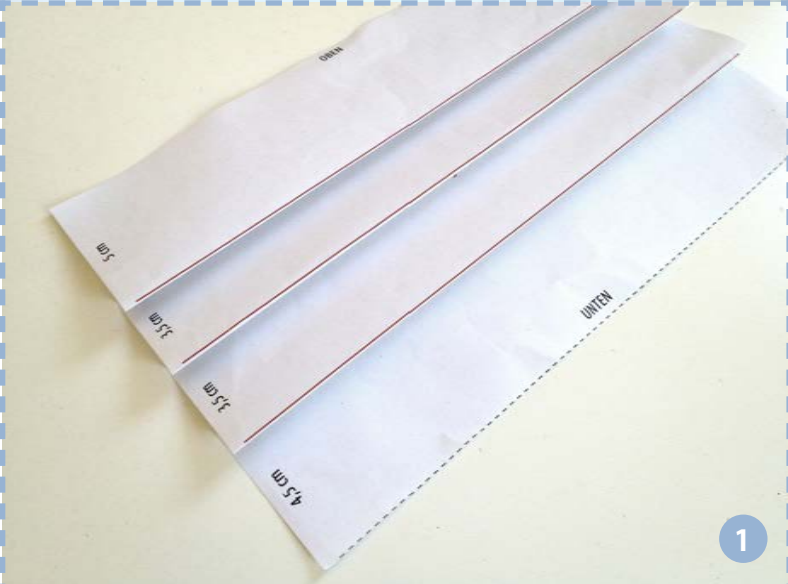
Draht

#### So geht's:

1. Schneide das Schnittmuster entlang den gestrichelten Linien ab. Schneide Deine Baumwollstücke auf die Größe des Schnittmusters.

Lege das Papiermuster vor Dich, falte an Linie 1 den oberen Teil nach unten, an Linie 2 wieder hoch. An Linie 3 falte wieder nach unten, an Linie 4 hoch, an Linie 5 runter, an Linie 6 hoch. Es sollte jetzt so aussehen wie in Bild 1.

2. Lege beide Stoffteile rechts auf rechts, stecke sie fest und nähe einmal an der Kante OBEN und einmal an der Kante UNTEN die Teile mit 1cm Nahtzugabe zusammen (siehe rote Linie)



# selber machen!

## Behelfsmundschutz



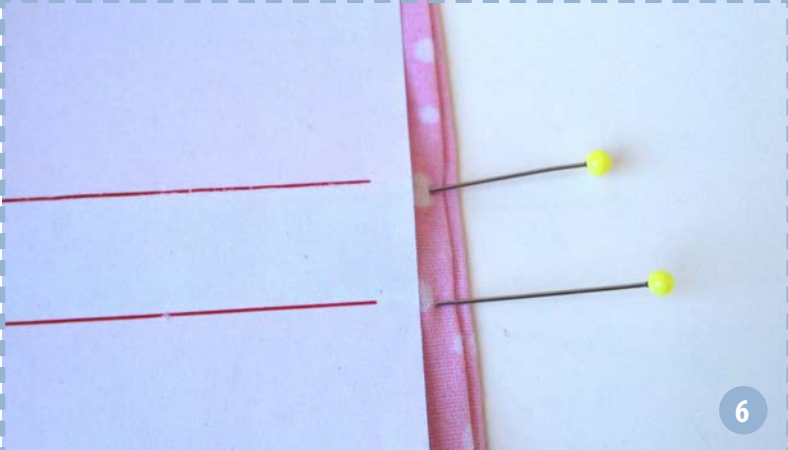
3. Bügele die Nahtzugabe der offenen Kanten nach innen.



4. Nähe an der oberen Kante die Nahtzugabe ein paar cm weit fest. Hier entsteht der Tunnelzug und Du verhinderst mit dem Festnähen, dass die Nahtzugabe jedesmal rauskommt, wenn Du den Draht vor dem Waschen rausnimmst.



5. Nähe an der oberen, bereits geschlossenen Kante eine Naht mit 1 cm Abstand zur Kante. So entsteht Dein Tunnelzug für den Draht.



6. Lege Dein Papiermuster offen auf Deinen Stoff. Oben und unten ist das Papiermuster jetzt natürlich 1 cm länger, das ist die Nahtzugabe, die in Deinen Nähten steckt.

Stecke Dir da, wo die Linien sind Nadeln in den Stoff zur Makierung. Du weißt dann, wo Dein Stoff gefaltet werden muss.

# selber machen!

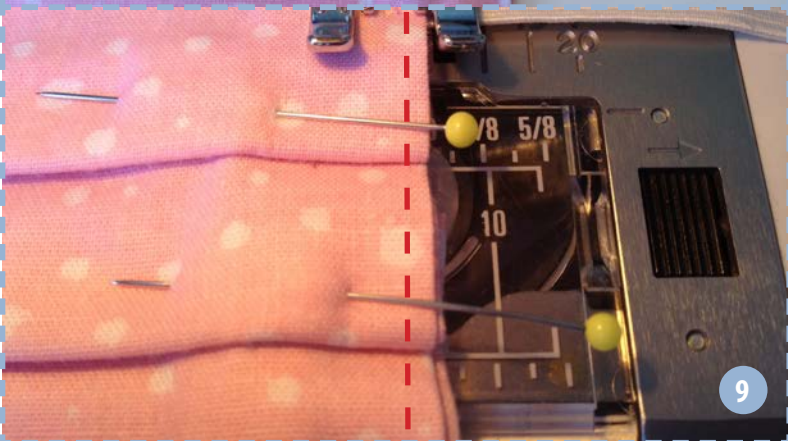
## Behelfsmundschutz



7. Falte Deine Stoff genau wie Deine Papiervorlage. Stecke die Falten fest. Es sollte jetzt so aussehen wie auf Bild 7.



8. Schiebe oben direkt unter dem Tunnelzug und unten an beiden Seiten noch die Gummibänder ein. 1 cm nach innen schieben reicht. Stecke auch das fest.



9. Nähe jetzt knappkantig beide Seiten zu. Achtung: Direkt unter dem Tunnelzug mit der Naht beginnen, Du nähst sonst den Tunnelzug zu :-)  
Mit den Seitennähten fixierst Du zugleich auch die Falten. Da wo das Gummi sitzt, kannst Du 3 x drübernähen.

In den Tunnelzug kannst Du jetzt den Draht stecken, damit Du den Mundschutz besser an Deine Nase anpassen kannst. Das ist besonders für Brillenträger hilfreich gegen das Beschlagen der Brille!