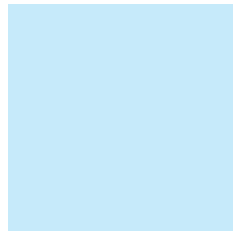


Schnittmuster

Easy Portemonnaie

Nahtzugabe nicht enthalten

Kontrollkästchen 3x3 cm



selber machen!

Easy Portemonnaie



Easy Portemonnaie nähen

Material:

Zwei nicht dehbare Stoffe
(z.B. alte Jeans recyceln, Baumwolle, Cord, ...)

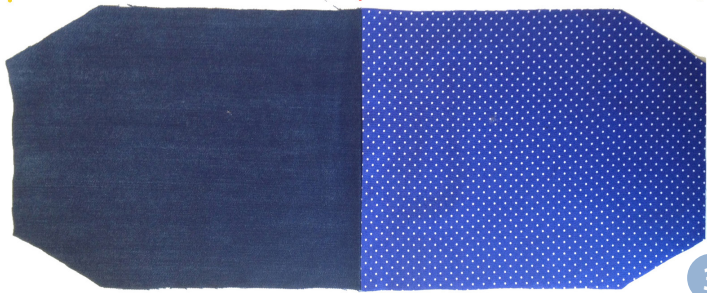
So geht's:

1. Übertrage das Schnittmuster jeweils einmal auf den Futterstoff (hier gepunktete Baumwolle) und einmal auf den Außenstoff (hier Jeans). Gib überall einen cm Nahtzugabe hinzu.
2. Lege beide Teile rechts auf rechts und nähe sie an der rot markierten Kante zusammen. Achte auf den cm Abstand zur Schnittkante. Achtung: hier muss auch eine Wendeöffnung bleiben, deshalb ist die rote Linie nicht durchgezogen



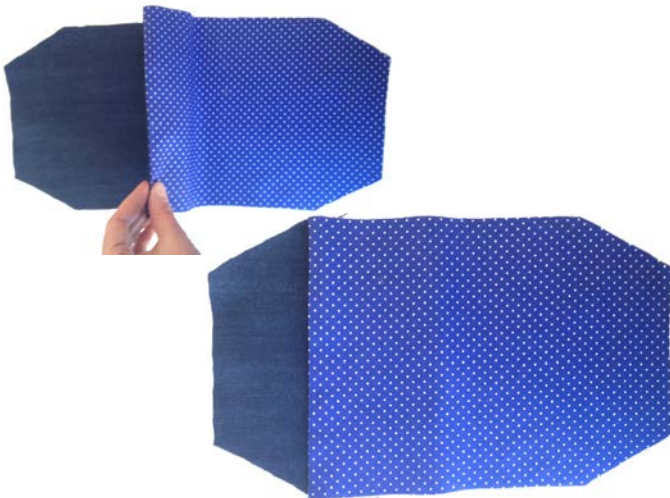
selber machen!

Easy Portemonnaie



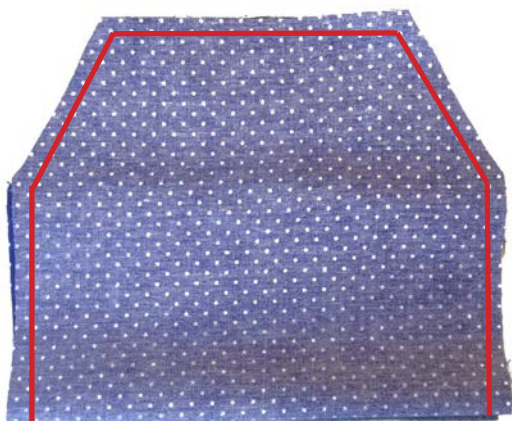
3. Aufgefaltet sollte Dein Teil jetzt so aussehen. Lege es mit der rechten Seite nach oben vor Dich hin.

4. Nimm die Nahtkante (rote Markierung Bild 4) und falte sie nach links bis zur grünen Markierung in Bild 4.



5. Nimm jetzt die rechte Kante (blaue Markierung in Bild 4) und falte sie auf die linke Kante (gelbe Markierung in Bild 4). Jetzt sollte Dein Teil aussehen wie in Bild 5.

6. Nähe jetzt einmal mit einem Gradstich entlang der roten Markierung auf Bild 6. Schneide die Ecken schräg ab bevor Du alles durch die Wendeöffnung wendest.



selber machen!

Easy Portemonnaie



7. Verschließe die Wendeöffnung mit einem Geradstich knapp an der Kante entlang.

8. Druckknöpfe anbringen und fertig!

